

Wir testen Erdbeerjoghurt



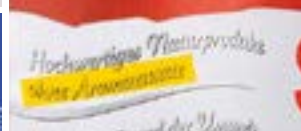
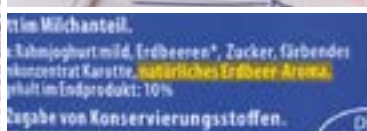
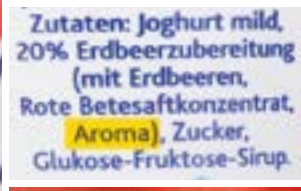
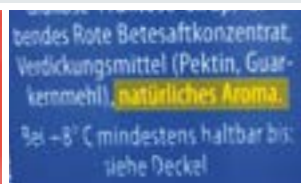
© Michael Ebersoll, BLE

In einer 9. Klasse Werkrealschule (Baden-Württemberg) wurde der Schülerwarentest zu Erdbeerjoghurt als Einstiegsvariante im Wahlpflichtfach Gesundheit und Soziales durchgeführt.



© Klaus Arras, BLE

Schritte	Phasen, Sozialform, Inhaltliches	Materialien 
<p>Themenwahl, Fragestellung, Recherche (vgl. Schritte 1–3)</p>	<p>Einstieg</p> <ul style="list-style-type: none"> ● Kurze Anekdote: Welchen Erdbeerjoghurt soll ich kaufen? Aktivieren von Vorwissen über Siegel und Lebensmittelkennzeichnung. <p>Erarbeitung</p> <ul style="list-style-type: none"> ● Einzelarbeit: Wie wähle ich Lebensmittel aus? Erarbeitung erster Testvorschläge. ● Unterrichtsgespräch über SuS-Vorschläge für ein Testthema/Testfrage/Testziel. Leistungsschwächere SuS dürfen beim Thema Joghurt bleiben. Die Mehrzahl der SuS wählt eigene Lebensmittel nach ihren Interessen. ● Recherche und Input: Infos, die für die Wahl des Testthemas wichtig sind, z. B.: Wie testen Profis bei test.de? <p>Reflexion/Erkenntnisse</p> <ul style="list-style-type: none"> ● Wichtigste Kriterien für SuS sind Geschmack und Preis. ● Für neutrale Tests braucht man objektivierbare Ergebnisse, d. h. eine exakte Testplanung. 	<p>KV 2 Wie wähle ich Lebensmittel aus?</p> <p>KV 9 Wie testen Profis bei test.de?</p> <p>Tipp 1 Zum Thema passende Recherchetipps</p> <p>weitere Tipps: Auszug aus dem Vanilleeistest der Stiftung Warentest, Informationsblätter zum Thema Joghurt</p>
<p>Testprodukte auswählen, Beurteilungskriterien, Testmethoden entwickeln (vgl. Schritte 4–6)</p>	<p>Erarbeitung in Gruppenarbeit</p> <ul style="list-style-type: none"> ● Gruppenfindung, Produktauswahl, Fragestellung, Vorwissen verschriftlichen ● Einkaufszettel schreiben mit Lebensmitteln und Materialien wie Becher, Löffel, dicke Filzstifte ... ● Gruppe erstellt Beurteilungskriterien und Prüfpunkte. Das Kriterium „Gesundheit“ ist Pflicht, alle weiteren Kriterien wählen die SuS selbst. ● Testmethoden entwickeln: Gruppen entscheiden selbst, ob sie andere Gruppen ihr Produkt probieren lassen oder selbst blind testen. ● Gruppen dürfen als Zusatzaufgabe auch eine Notengewichtung für die einzelnen Beurteilungskriterien erstellen. <p>Reflexion/Erkenntnisse</p> <ul style="list-style-type: none"> ● Nicht die eigenen Geschmacksvorlieben sind gefragt, deshalb Blindtests und gegenseitiges Probieren. ● Es ist nicht sinnvoll Erdbeer- mit Pflirsichjoghurt zu vergleichen. 	<p>KV 7 Gruppenblatt mit Einkaufszettel (Lehrkraft besorgt Lebensmittel und Materialien für die Tests)</p> <p>KV 14 Unsere Testergebnisse in Noten</p> <p>Tipp 3: Was ist Lebensmittelqualität?</p> <p>KV 15 Zusatzaufgabe: Notengewichtung</p>




So viele Erdbeeryoghurts!
Wie unterscheiden sich die Sorten?
Sind die teuren besser?
Was heißt überhaupt besser?

Um das herauszufinden, nahmen die SuS die Yoghurts genau unter die Lupe. Sie entdeckten Bio-Labels, wunderten sich über Zutaten wie Zucker, Sirup, Rote-Bete-Saftkonzentrat und Aromen, forschten unter www.test.de/Joghurt nach, was dahintersteckt und legten dann ihre Prüfpunkte fest.

Auch die Verpackung (Pfandglas, Plastik oder Karton) wurde geprüft und bewertet.

Übrige Fotos: Stiftung Warentest, test 7/2011

Schritte	Phasen, Sozialform, Inhaltliches	Materialien 
Testdurchführung (vgl. Schritt 7)	<p>Testphase</p> <ul style="list-style-type: none"> SuS testen die Produkte und vergeben Schulnoten für die einzelnen Prüfpunkte. <p>Reflexion/Erkenntnisse</p> <ul style="list-style-type: none"> Das Wissen über die Errechnung der Zwischen- und Gesamtnoten ist nicht selbstverständlich. 	Tipp 4 So kannst du den Genusswert beschreiben
Auswertung und Reflexion, Veröffentlichung (vgl. Schritte 8-9)	<p>Präsentation der Gruppenergebnisse im Plenum (5-10 Minuten) mit Plakat und/oder auf Folie kopiertem Testergebnis.</p> <p>Reflexion des Schülerwarentests mithilfe der Reflexionsfragen: Fast alle Fragestellungen der Gruppen zum Schülerwarentest haben mit dem Preis zu tun. Was kann man nach dem Schülerwarentest zur Rolle des Preises sagen?</p> <p>Veröffentlichung der Ergebnisse durch Plakate, die im Schulgebäude aufgehängt werden.</p>	Folie 2 Reflexionsfragen

